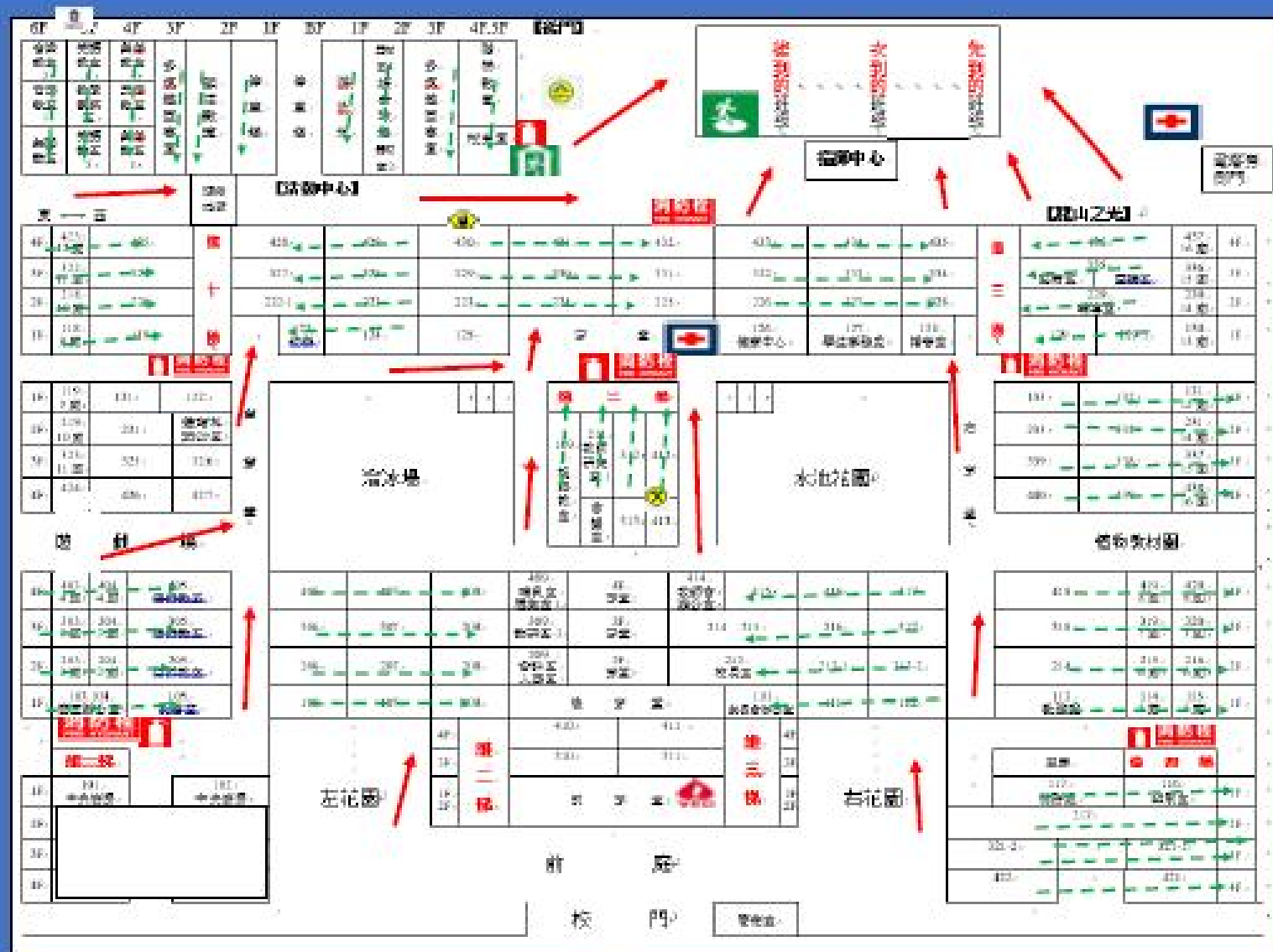


# 臺北市內湖區麗山國民小學地震災害疏散路線圖

經度：東經 121 度 57 分 24.65 秒  
緯度：北緯 25 度 8 分 36.79 秒

109.8.25 學術演習



內湖路一段411巷

麗山街

港華街

圖例	室內避難處所	室外避難處所	危險點	滅火器	通訊設備放置點	補助性
	信誼中心	物資儲備點	危險器材放置點	通訊設備放置點		

防救災資訊
災害通報單位
防災中心服務電話：(02)8849-7850 內湖區災害應變中心 (02)2792-5828 臺北市政府教育局 <b>臺北市民官家專線 1999</b>
警消醫療單位
西湖派出所 (02)2798-7505 內湖消防分隊 (02)2791-1511 三軍總醫院 (02)8792-3811
學校災害備援資訊
地震：張 淹水：李 坡地：張
備註
建築內路線 建築外路線